

STUDIOPLAN

Sept. 2021

<u>Geländeplan</u>	157.000,00 m ²
<u>Studio 30/31</u>	2.565,00 m ²
<u>Studio 32</u>	1.974,00 m ²
<u>Studio 33</u>	567,40 m ²
<u>Studio 34</u>	628,70 m ²
<u>Studio 35</u>	945,70 m ²
<u>Studio 36</u>	1.581,40 m ²
<u>Studio 37</u>	1.222,80 m ²
<u>Studio 38</u>	1.222,80 m ²
<u>Studio 39</u>	1.004,30 m ²
<u>Studio 40</u>	998,60 m ²
<u>Studio 41</u>	1.002,90 m ²
<u>Studio 42</u>	435,44 m ²
<u>Studio 43</u>	174,30 m ²
<u>Studio 45</u>	424,50 m ²
<u>Studio 50</u>	938,50 m ²
<u>Studio 51</u>	322,00 m ²
<u>Studio 52</u>	1.977,80 m ²
<u>Studio 53</u>	1.977,80 m ²
<u>Studio Mall</u>	5.170,00 m ²
<u>Studio Foyer Nord</u>	601,50 m ²

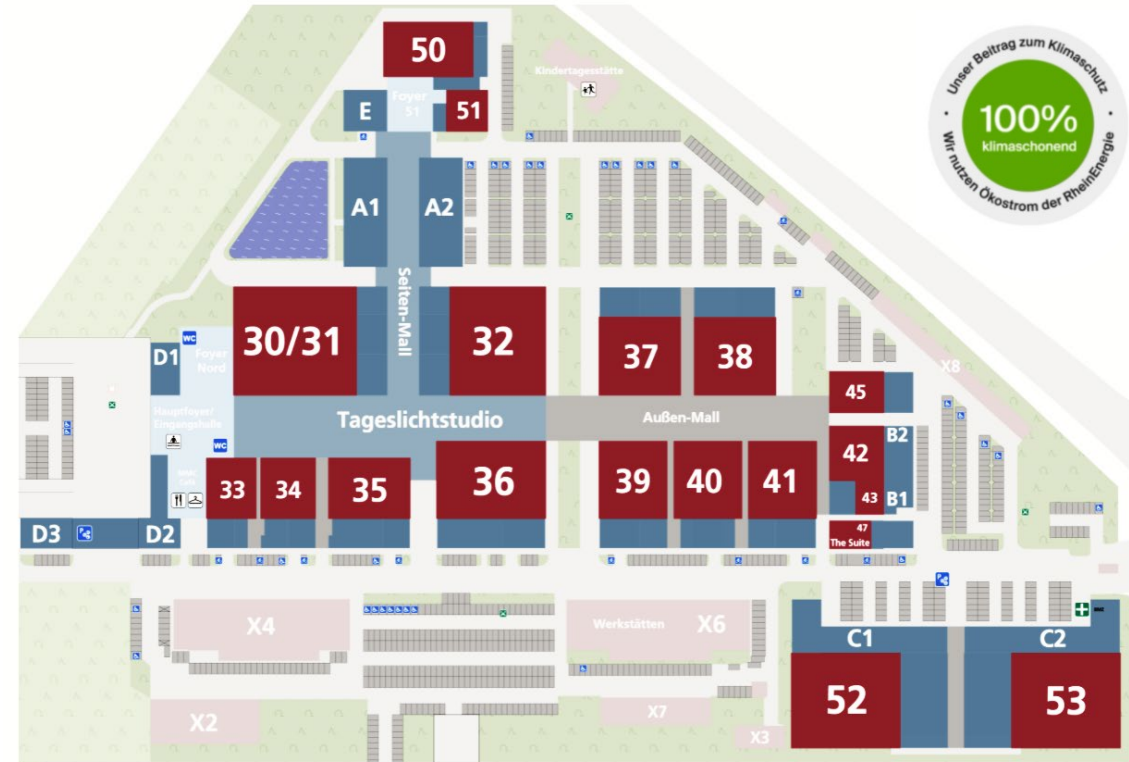
Fläche 157.000,00 m²

Die MMC Studios sind die No1. TV- und Filmstudios in Deutschland.

Moderne Infrastruktur und bester Produktions-Service für ihre Produktion. Auf unserem Gelände verfügen wir über zahlreiche Innen- und Außensets, alle technischen Gewerke wie Film- und TV-Produktionstechnik, Ü-Wagen, Dekorationsbau und Postproduktion.

MMC ist, wo viele Unternehmen und Branchenvertreter zusammenkommen – dauerhaft oder nur für die Zeit der Produktionen.

Wir versuchen ihre Zeit bei uns auf dem Gelände möglichst effektiv zu gestalten und durch kurze Wege den aktiv den Austausch zu fördern.




157.000 qm
Geländefläche


27.000 qm
Studiofläche


28.000 qm
Bürofläche


12.000 qm
Lagerfläche

Fläche 2.565,00 m²

Studiomaße:

Länge 54,00 m
Breite 47,50 m

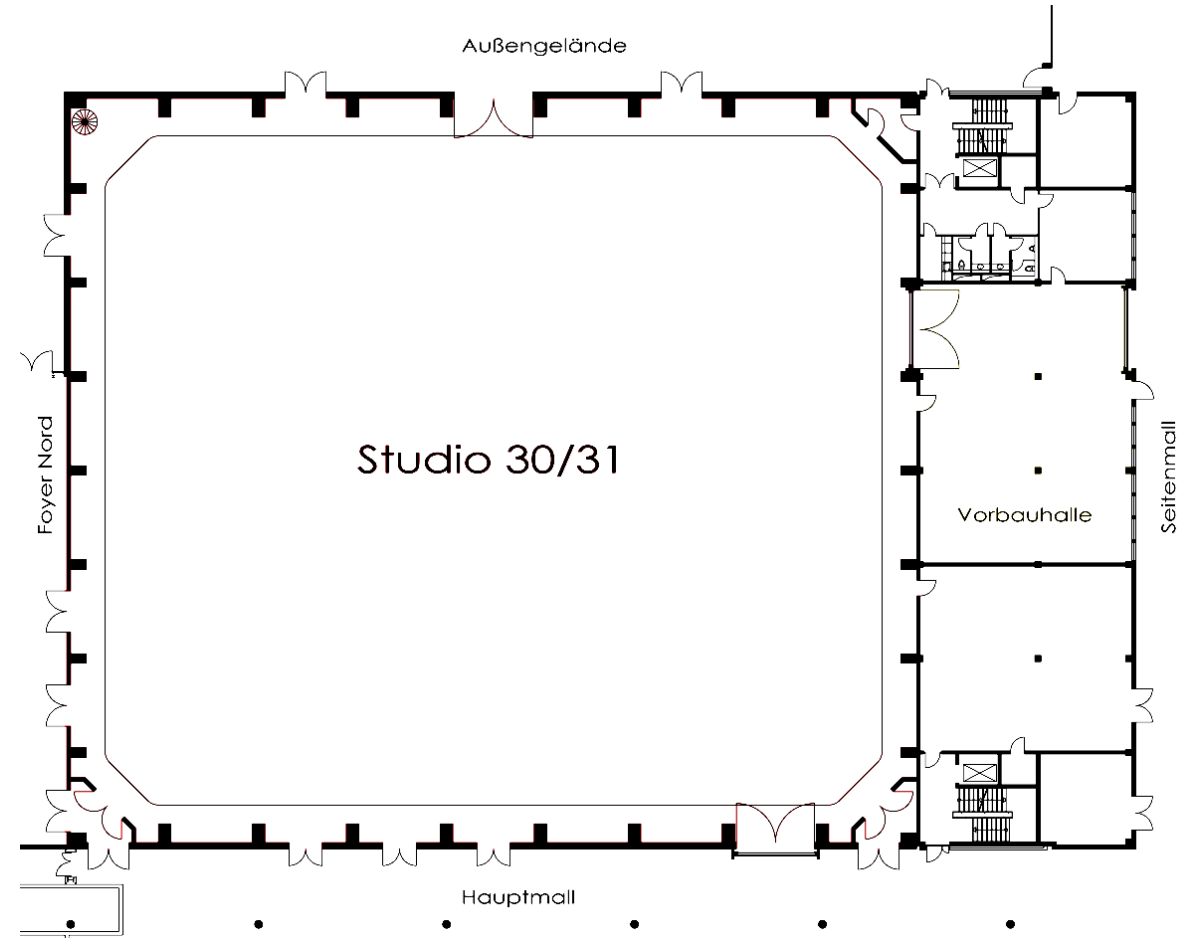
Szenenmaße:

Länge 49,60 m
Breite 42,70 m
Fläche 2.117,92 m²

Höhe:

UK Dachbinder 11,00 m
UK Lichtgitter 10,70 m
UK Vorhangschiene 10,00 m

Geländepositionierung:



Fläche 1.974,00 m²

Studiomaße:

Länge 47,50 m
Breite 42,00 m

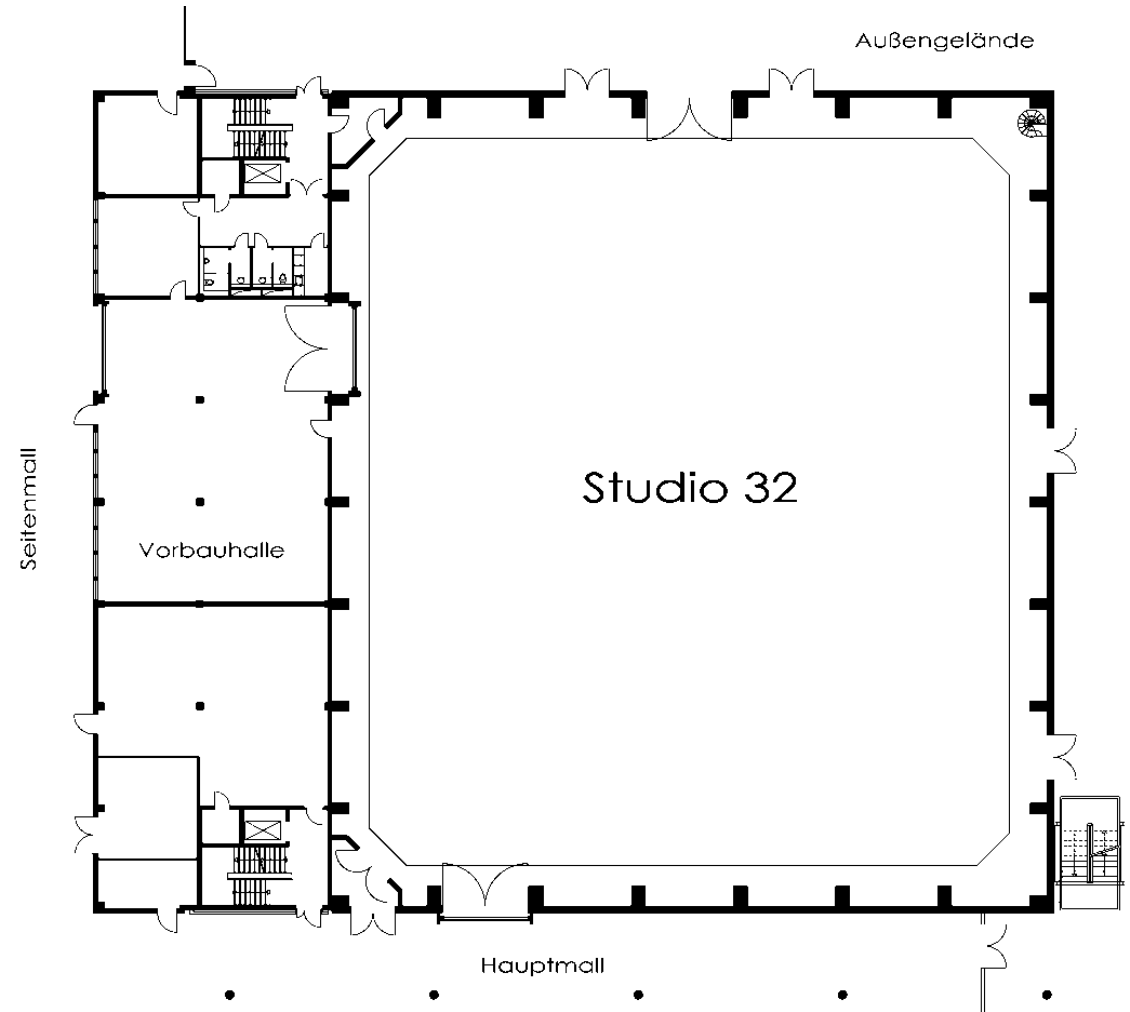
Szenenmaße:

Länge 42,70 m
Breite 37,60 m
Fläche 1.605,52 m²

Höhe:

UK Dachbinder 11,00 m
UK Lichtgitter 10,70 m
UK Vorhangschiene 10,00 m

Geländepositionierung:



Fläche 567,40 m²

Studiomaße:

Länge 26,43 m
Breite 21,70 m

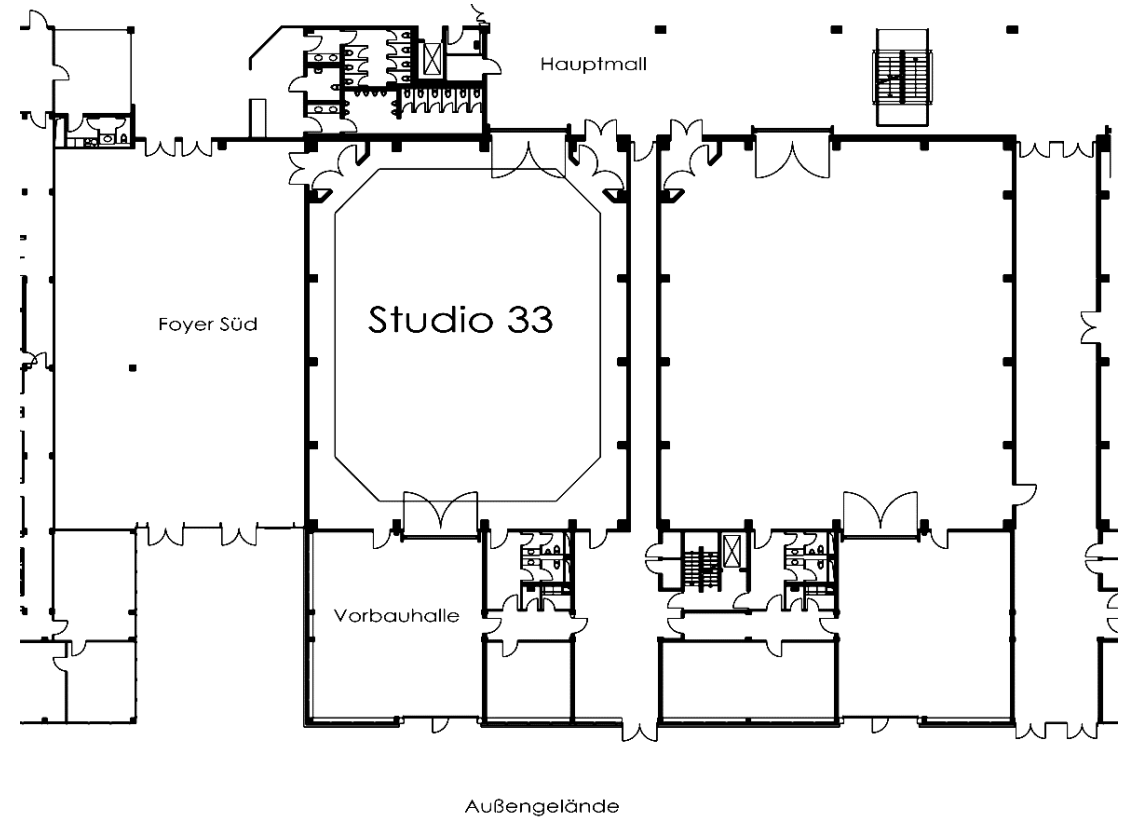
Szenenmaße:

Länge 22,80 m
Breite 18,10 m
Fläche 412,68 m²

Höhe:

UK Dachbinder 7,00 m
UK Lichtgitter 6,50 m
UK Vorhangschiene 6,40 m

Geländepositionierung:



Fläche 628,70 m²

Studiomaße:

Länge 26,43 m
Breite 24,00 m

Szenenmaße:

Länge 22,80 m
Breite 20,40 m
Fläche 465,12 m²

Höhe:

UK Dachbinder 7,00 m
UK Lichtgitter 6,50 m
UK Vorhangschiene 6,40 m

Geländepositionierung:



Fläche 945,70 m²

Studiomaße:

Länge 36,00 m
Breite 26,43 m

Szenenmaße:

Länge 32,40 m
Breite 22,70 m
Fläche 735,48 m²

Höhe:

UK Dachbinder 9,00 m
UK Lichtgitter 6,50 m / 8,30m
UK Vorhangschiene 8,70 m

Geländepositionierung:



Fläche 1.581,40 m²

Studiomaße:

Länge 48,00 m
Breite 33,88 m

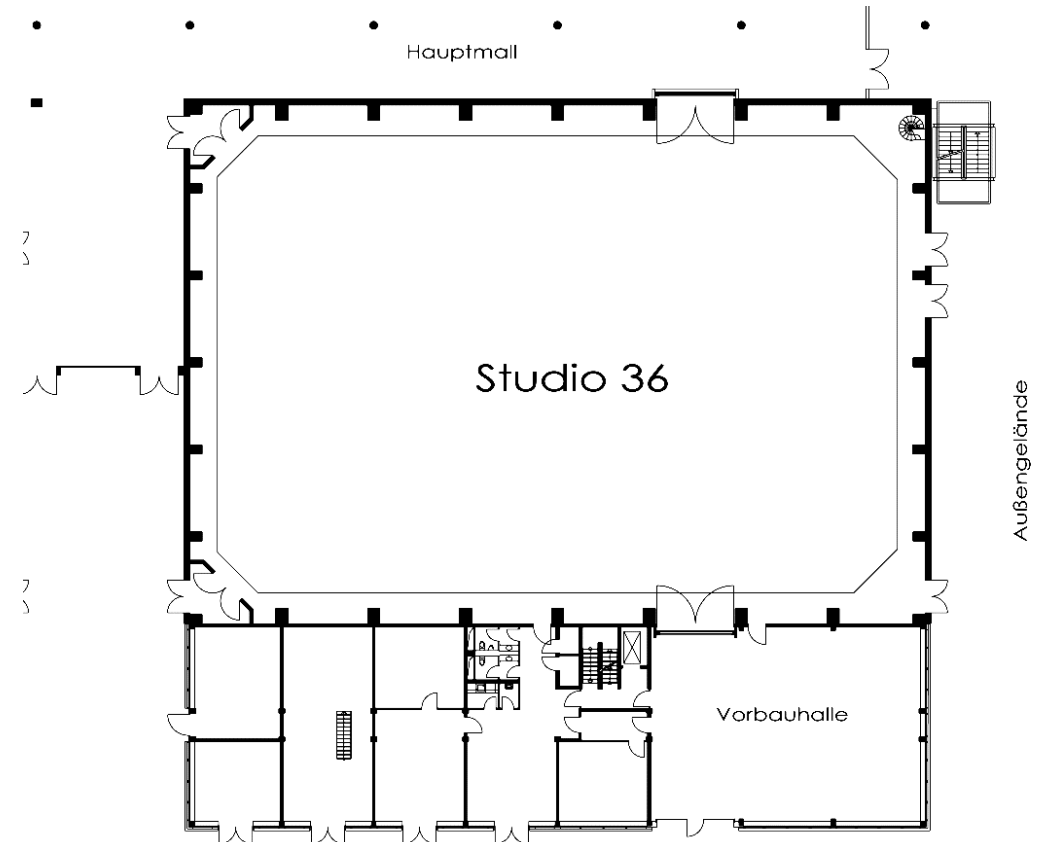
Szenenmaße:

Länge 44,00 m
Breite 29,48 m
Fläche 1.297,12 m²

Höhe:

UK Dachbinder 11,00 m
UK Lichtgitter 10,70 m
UK Vorhangschiene 10,00 m

Geländepositionierung:



Fläche 1.222,80 m²

Studiomaße:

Länge 35,88 m
Breite 34,30 m

Szenenmaße:

Länge 32,08 m
Breite 30,05 m
Fläche 964,00 m²

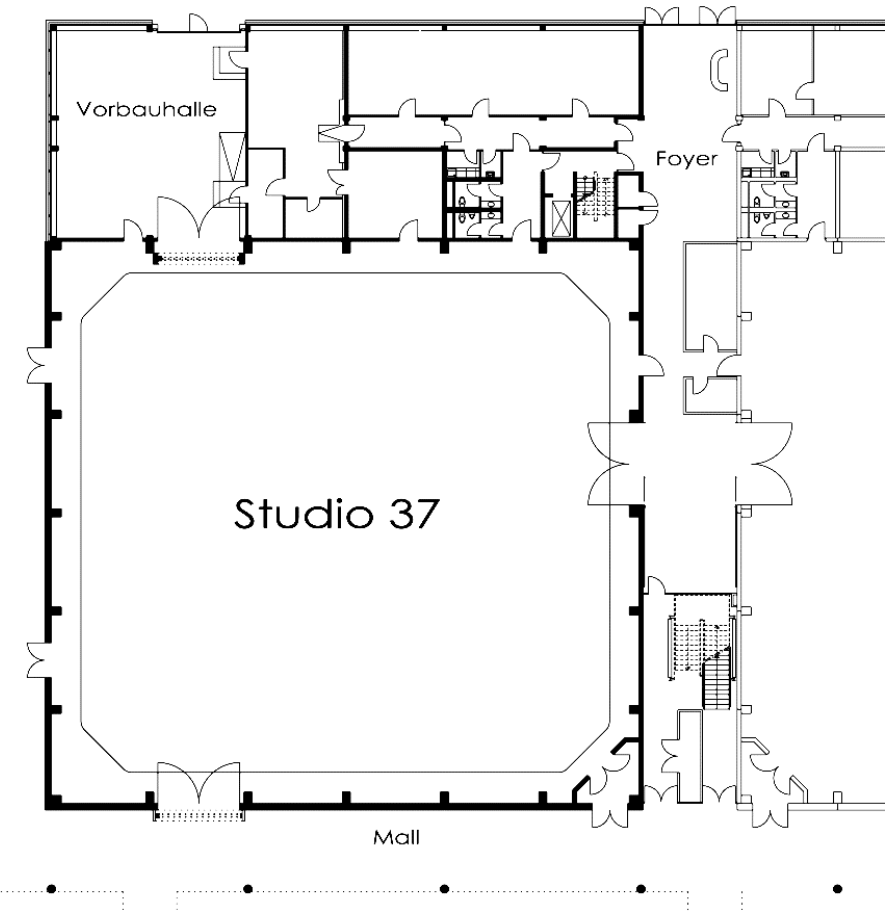
Höhe:

UK Dachbinder 8,80 m
UK Lichtgitter 6,50 m / 8,30 m
UK Vorhangschiene 8,70 m

Geländepositionierung:



Außengelände



Fläche 1.222,80 m²

Studiomaße:

Länge 35,88 m
Breite 34,30 m

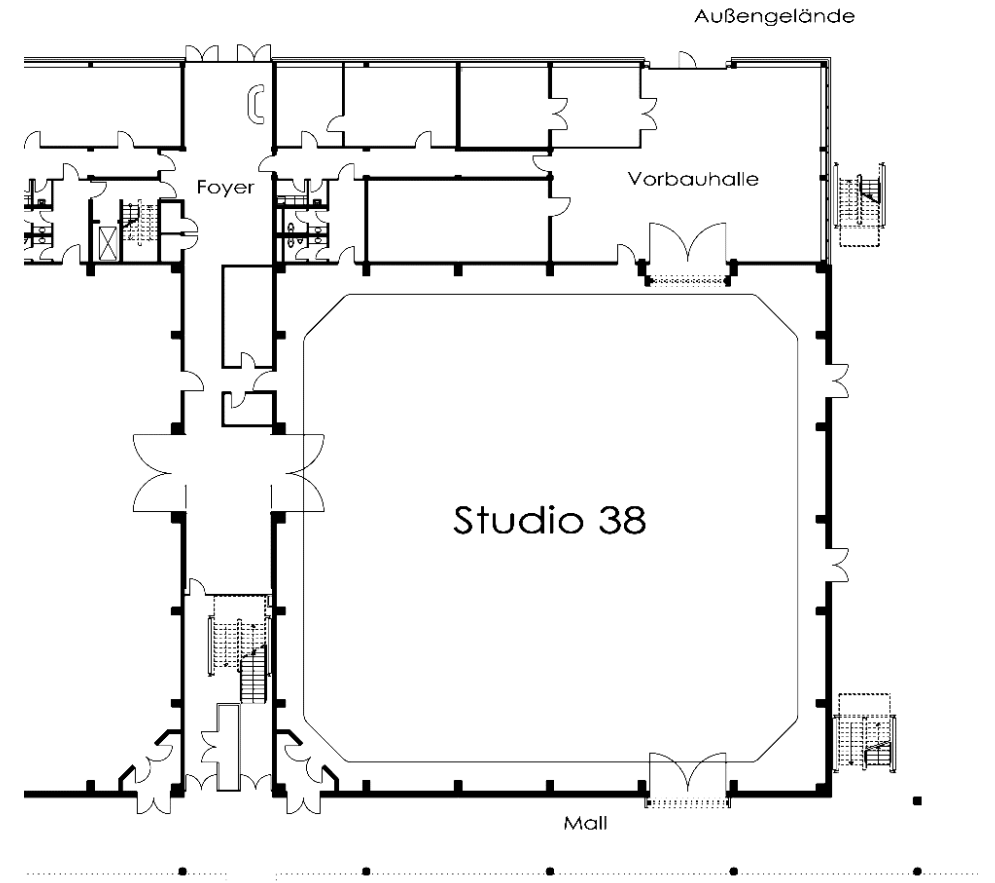
Szenenmaße:

Länge 32,08 m
Breite 30,05 m
Fläche 964,00 m²

Höhe:

UK Dachbinder 8,80 m
UK Lichtgitter 6,50 m / 8,30 m
UK Vorhangschiene 8,70 m

Geländepositionierung:



Fläche 1.004,30 m²

Studiomaße:

Länge 33,88 m
Breite 29,88 m

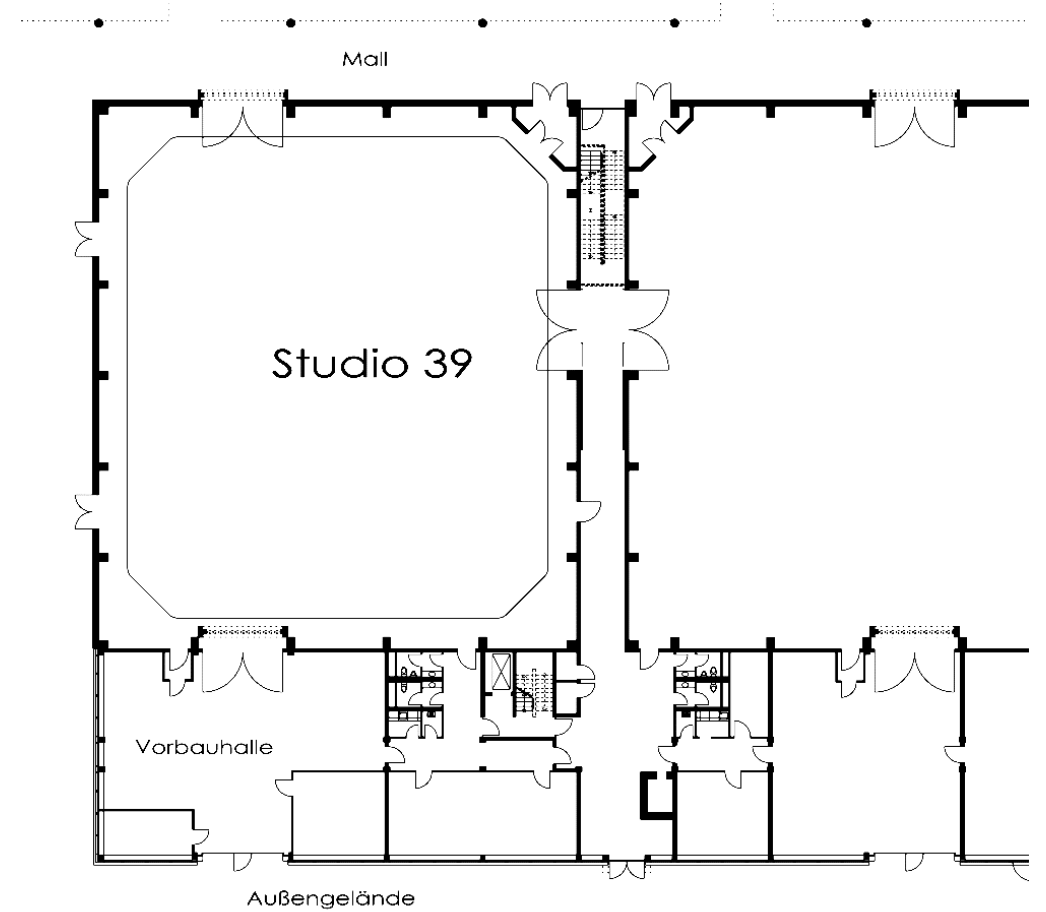
Szenenmaße:

Länge 30,05 m
Breite 26,28 m
Fläche 789,71 m²

Höhe:

UK Dachbinder 8,80 m
UK Lichtgitter 6,50 m / 8,30 m
UK Vorhangschiene 8,70 m

Geländepositionierung:



Fläche 998,60 m²

Studiomaße:

Länge 33,88 m
Breite 29,75 m

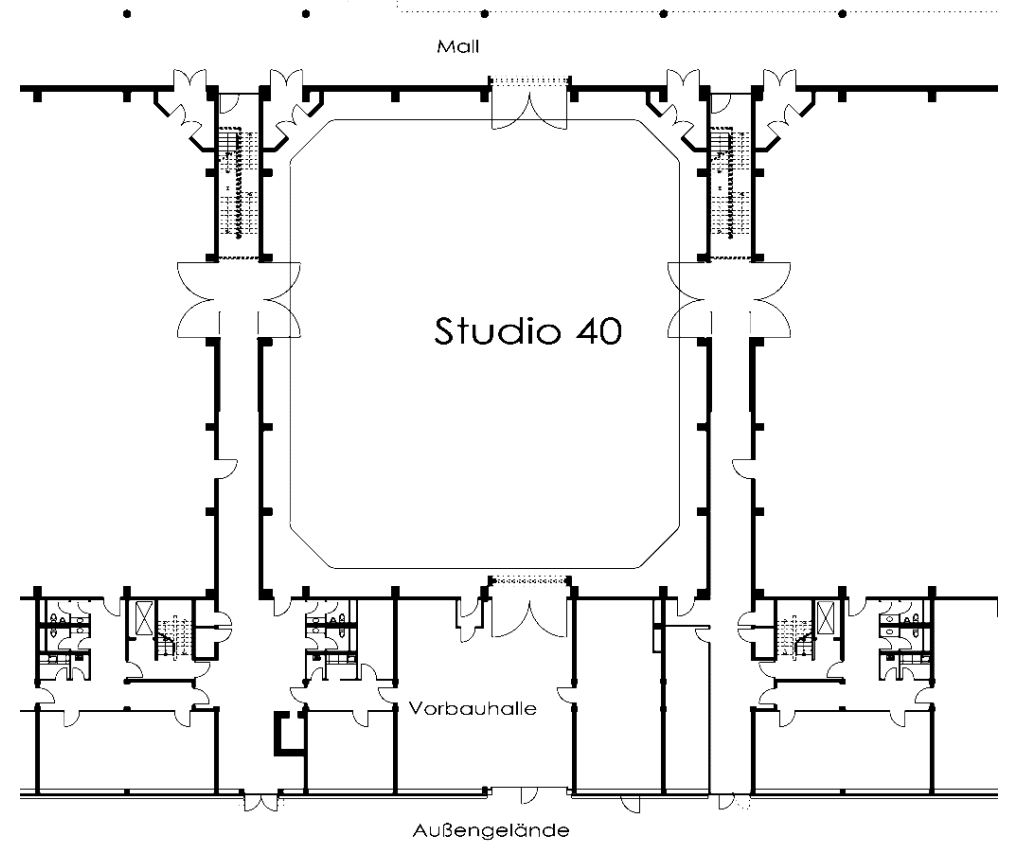
Szenenmaße:

Länge 30,05 m
Breite 26,15 m
Fläche 785,81 m²

Höhe:

UK Dachbinder 8,80 m
UK Lichtgitter 6,50 m / 8,30 m
UK Vorhangschiene 8,70 m

Geländepositionierung:



Fläche 1002,90 m²

Studiomaße:

Länge 33,88 m
Breite 29,88 m

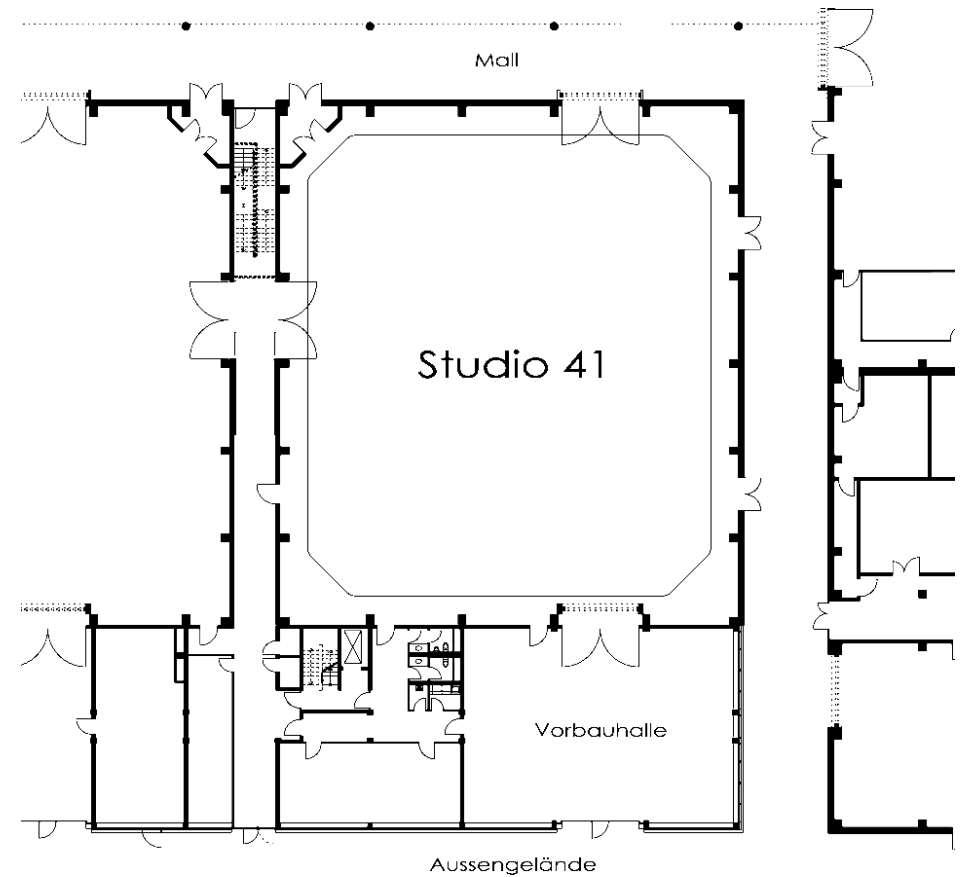
Szenenmaße:

Länge 30,05 m
Breite 26,28 m
Fläche 789,71 m²

Höhe:

UK Dachbinder 8,80 m
UK Lichtgitter 7,60 m
UK Vorhangschiene 8,70 m

Geländepositionierung:



Fläche 435,44 m²

Studiomaße:

Länge 24,00 m
Breite 23,78 m

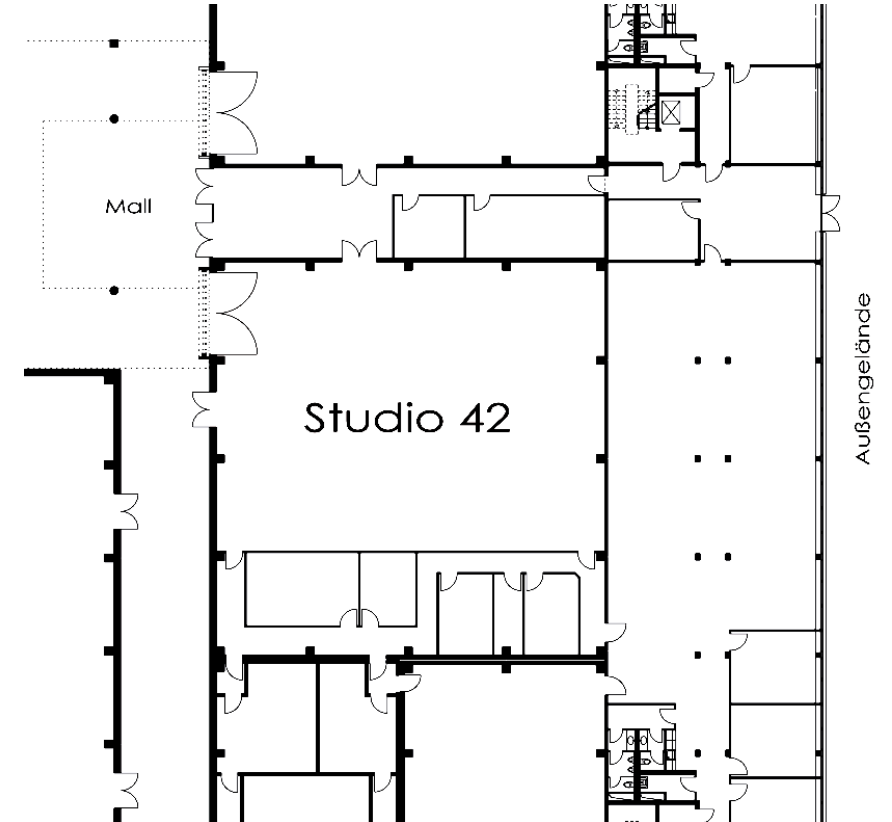
Szenenmaße:

Länge 20,60 m
Breite 20,35 m
Fläche 419,21 m²

Höhe:

UK Dachbinder 6,00 m
UK Lichtgitter 5,50 m

Geländepositionierung:



Studio 43

Fläche 174,30 m²

Studiomaße:

Länge 14,40 m
Breite 12,28 m

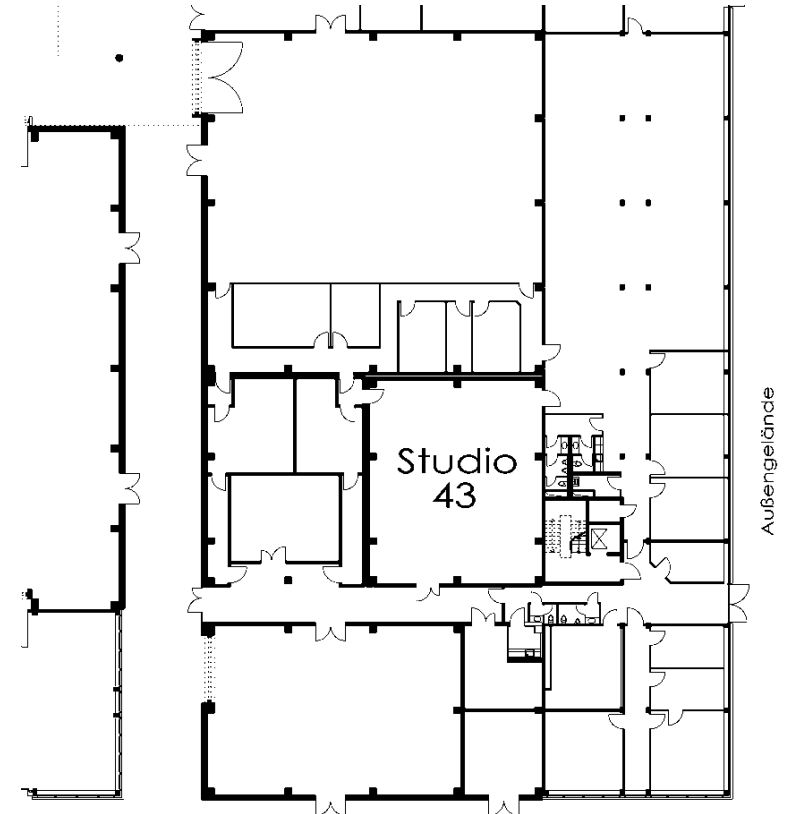
Szenenmaße:

Länge 11,00 m
Breite 8,85 m
Fläche 97,35 m²

Höhe:

UK Dachbinder 6,00 m
UK Lichtgitter 5,50 m

Geländepositionierung:



Fläche 424,50 m²

Studiomaße:

Länge 23,78 m
Breite 18,00 m

Szenenmaße:

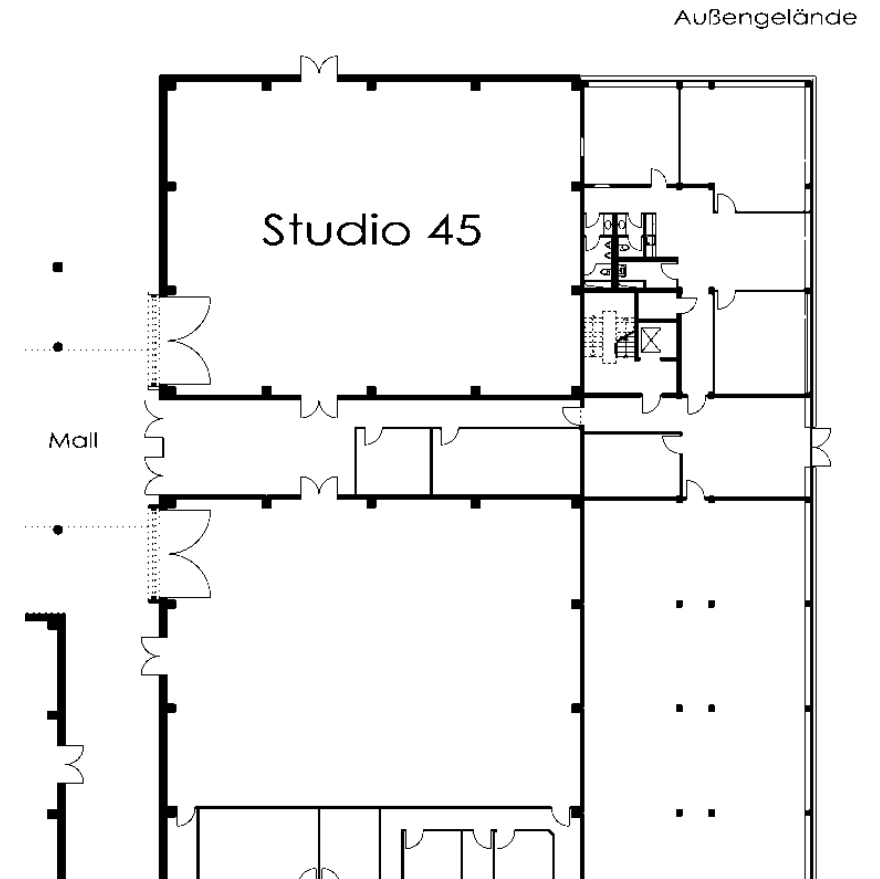
Länge 20,35 m
Breite 14,60 m
Fläche 297,11 m²

Geländepositionierung:



Höhe:

UK Dachbinder 6,00 m
UK Lichtgitter 5,50 m



Fläche 938,50 m²

Studiomaße:

Länge 39,35 m
Breite 24,00 m

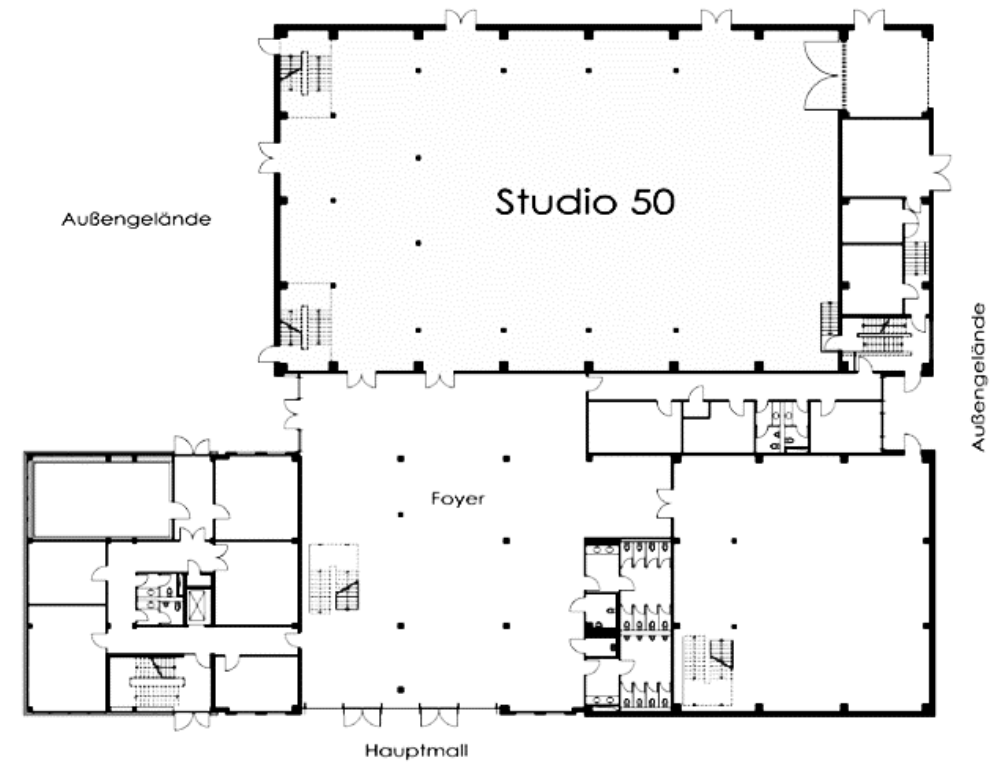
Szenenmaße:

Länge 28,35 m
Breite 18,00 m
Fläche 510,00 m²

Höhe:

UK Galerie 4,30 m
UK Sturz v. Galerie 3,84 m
UK Dachbinder 11,50 m

Geländepositionierung:



Fläche 322,00 m²

Studiomaße:

Länge 18,03 m
Breite 18,03 m

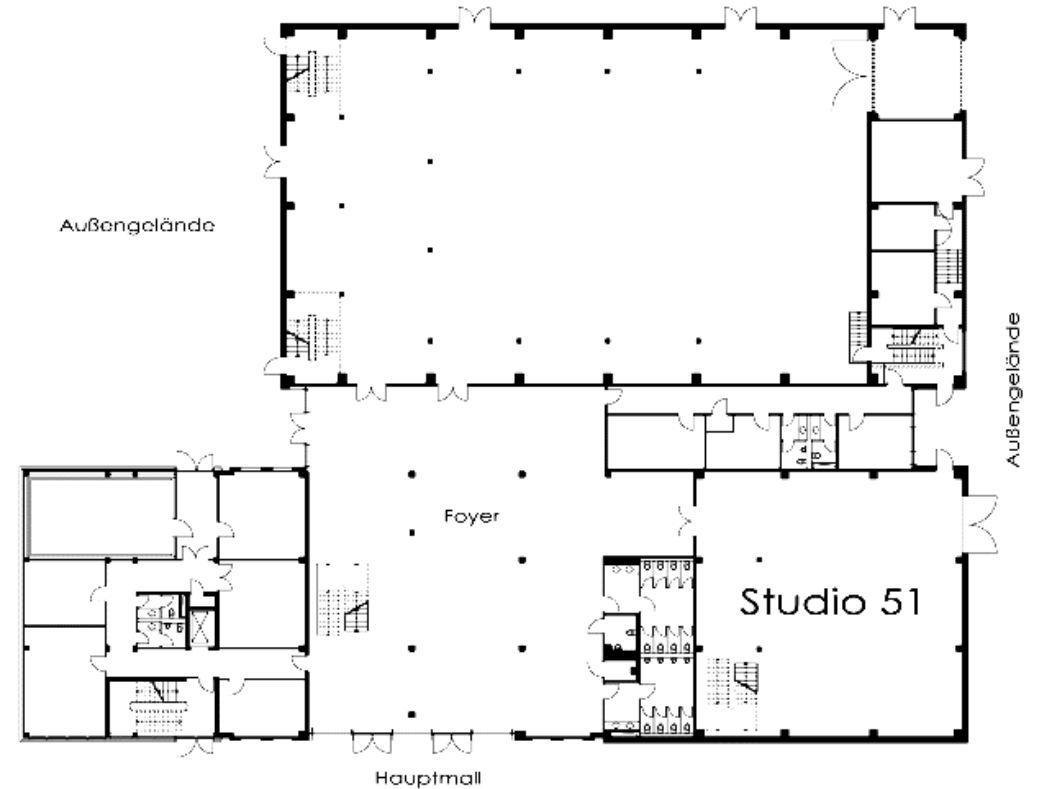
Szenenmaße:

Länge 14,60 m
Breite 14,60 m
Fläche 213,16 m²

Höhe:

UK Dachbinder 7,72 m
UK Lichtgitter 5,08 m

Geländepositionierung:



Fläche 1.977,80 m²

Studiomaße:

Länge 48,03 m
Breite 41,75 m

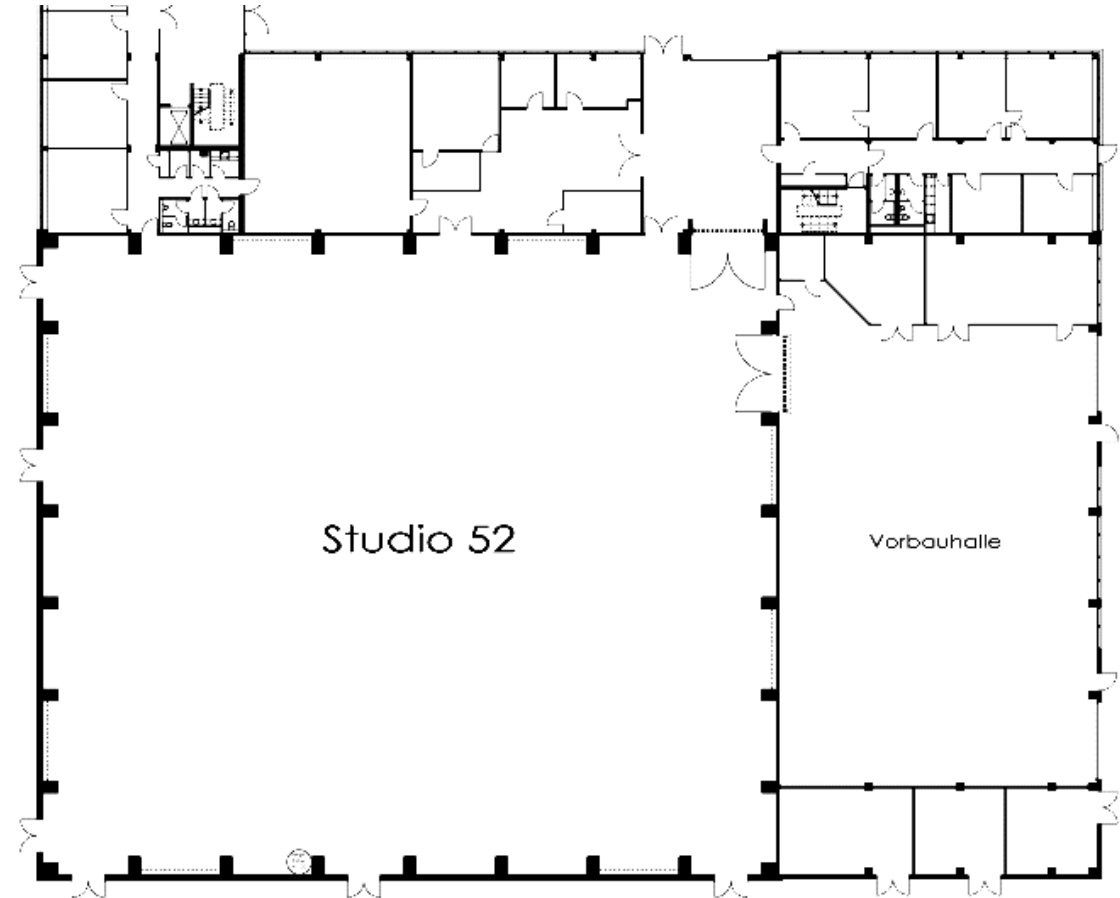
Szenenmaße:

Länge 43,60 m
Breite 36,95 m
Fläche 1.611,02 m²

Höhe:

UK Dachbinder 23,00 m
UK Lichtgitter 26,00 m

Geländepositionierung:



Fläche 1.977,80 m²

Studiomaße:

Länge 48,03 m
Breite 41,75 m

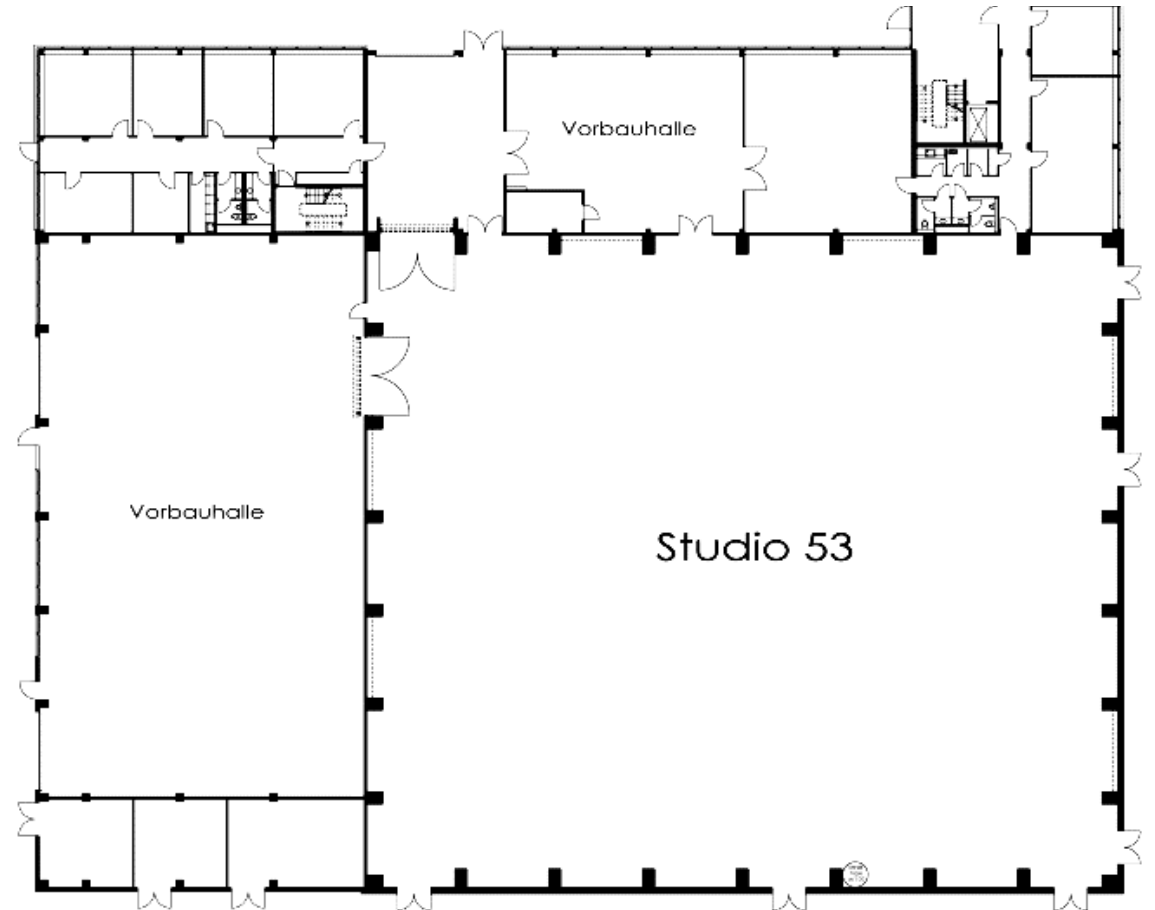
Szenenmaße:

Länge 43,60 m
Breite 36,95 m
Fläche 1.611,02 m²

Höhe:

UK Dachbinder 26,00 m

Geländepositionierung:



Haupt-Mall Fläche 3.500,00 m²
Seiten-Mall Fläche 1.670,00 m²

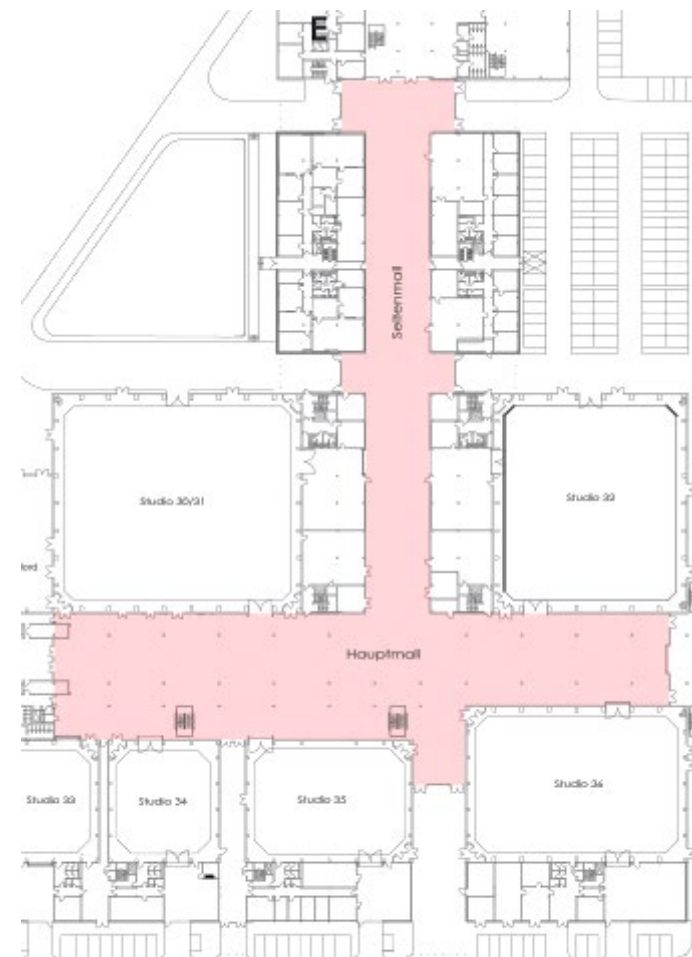
Haupt-Mall:

Länge 138,69 m
Breite 27,97 m

Seiten-Mall:

Länge 117,13 m
Breite 14,23 m
Fläche 1.611,02 m²

Geländepositionierung:



Fläche 601,50 m²

Maße Eingangsbereich:

Länge 11,93 m
Breite 5,70 m
Fläche 68,00 m²

Maße exklusive Eingangsbereich:

Länge 30,05 m
Breite 17,75 m
Fläche 533,38 m²

Gesamtfläche: 601,50 m²

Geländepositionierung:



Höhe:

UK Dachbinder 7,42 m
UK Lichtgitter 5,38 m
Eingangsbereich 3,10 m

